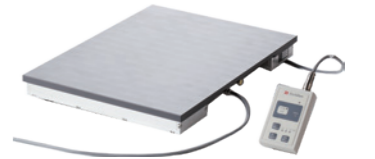
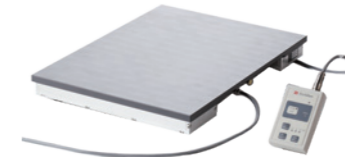
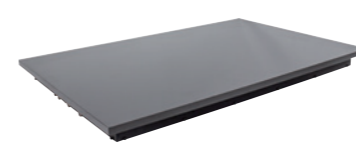
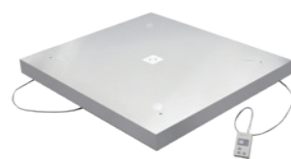
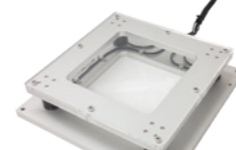


测力平台

型号	大尺寸		标准尺寸		紧凑尺寸	
	TF-90100	TF-6090	TF-4060	TFG-4060	TF-3040	TF-3020
功能/应用	运动	运动	散步 慢跑	便携, 轻量	低负荷	低负荷
尺寸	900 × 1000 × 130mm	600 × 900 × 100mm	400 × 600 × 77mm	400 × 600 × 50mm	300 × 400 × 44mm	300 × 200 × 46mm
重量	68 kg	48 kg	31 kg	14 kg	7 kg	4 kg
量程范围	Fz(N):10000 Fx(N):±3000 Fy(N):±3000 Mx(N.m):±3500 My(N.m):±3000 Mz(N.m):±1000	Fz(N):10000 Fx(N):±3000 Fy(N):±3000 Mx(N.m):±3500 My(N.m):±2500 Mz(N.m):±900 ※3步切换	Fz(N):10000 Fx(N):±3000 Fy(N):±3000 Mx(N.m):±2000 My(N.m):±1500 Mz(N.m):±600 ※3步切换	Fz(N):3000 Fx(N):±1000 Fy(N):±1000 Mx(N.m):±600 My(N.m):±450 Mz(N.m):±200	Fz(N):1000 Fx(N):±300 Fy(N):±300 Mx(N.m):±150 My(N.m):±100 Mz(N.m):±60 ※3步切换	Fz(N):1000 Fx(N):±300 Fy(N):±300 Mx(N.m):±60 My(N.m):±100 Mz(N.m):±60 ※3步切换
过载能力	150%	150% (to the rated capacity of range 3)	150% (to the rated capacity of range 3)	150%	150% (to the rated capacity of range 3)	150% (to the rated capacity of range 3)
非线性	≤±1.0%R.O.	≤±0.5%R.O.	≤±0.5%R.O.	≤±1.0%R.O.	≤±1.0%R.O.	≤±1.0%R.O.
滞后	≤±1.0%R.O.	≤±0.5%R.O.	≤±0.5%R.O.	≤±1.0%R.O.	≤±1.0%R.O.	≤±1.0%R.O.
触发信号功能	触点信号、电平触发	触点信号、电平触发	触点信号、电平触发	触点信号、电平触发	触点信号、电平触发	触点信号、电平触发
平板上安装螺纹孔大小	M10 Depth-20(4)	M10 Depth-15(4)	M10 Depth-20(4)	没有	可选择	可选择
其余参数	<ul style="list-style-type: none"> 集成放大器 提供模拟输出 	<ul style="list-style-type: none"> 集成放大器 提供模拟输出 	<ul style="list-style-type: none"> 集成放大器 提供模拟输出 	<ul style="list-style-type: none"> 集成放大器 提供模拟输出 	<ul style="list-style-type: none"> 集成放大器 提供模拟输出 	<ul style="list-style-type: none"> 集成放大器 提供模拟输出



型号	小尺寸			特殊尺寸	
	M3D-EL-FP-W/U95	M3D-EL-FP-W/U80	6-component Force Plate	TF-2020	TF-4060-G
功能/应用	适合鞋子/踏板	适合鞋子/踏板	踏板	高灵敏度	透明顶板
尺寸	80×95×11(+2)mm	80×80×11(+2)mm	60×60×9.5mm	230×230×53mm	400×600×97mm
重量	171g	150g	60g	2kg	30Kg
量程范围	Fz(N):1000 Fx(N):±500 Fy(N):±500 Mx(N·m):±30 My(N·m):±30 Mz(N·m):±15	Fz(N):1000 Fx(N):±500 Fy(N):±500 Mx(N·m):±30 My(N·m):±30 Mz(N·m):±15	Fz(N):200 Fx(N):±100 Fy(N):±100 Mx(N·m):±0.4 My(N·m):±0.4 Mz(N·m):±0.2	Fz(N):10 Fx(N):±10 Fy(N):±10 Mx(N·m):±0.8 My(N·m):±0.8 Mz(N·m):±0.8	Fz(N):10000 Fx(N):±3000 Fy(N):±3000 Mx(N·m):±2000 My(N·m):±1500 Mz(N·m):±600 ※3-step switching
过载能力	200%	200%	150%	200%	150%
非线性	≤±1.0%R.O.	≤±1.0%R.O.	≤±1.0%R.O.	≤±1.0%R.O.	≤±1.0%R.O.
滞后	≤±1.0%R.O.	≤±1.0%R.O.	≤±1.0%R.O.	≤±1.0%R.O.	≤±1.0%R.O.
触发信号功能	触点信号	触点信号	触点信号	触点信号	触点信号、电平触发
平板上安装螺纹孔大小	可选择	可选择	可选择	可选择	没有
其余参数	集成放大器	<ul style="list-style-type: none"> 集成放大器 	<ul style="list-style-type: none"> 集成放大器 提供模拟输出 	<ul style="list-style-type: none"> 独立放大器 提供模拟输出 平板材料: 丙烯酸、铝 力: 0...20N, 力矩 0...1.6Nm 型号可用 	<ul style="list-style-type: none"> 独立放大器 提供模拟输出 平板: 玻璃 可选照明灯



测力台型号 - 应用场合建议

- TFG-4060：轻、薄、便携，可用于医院、小型实验室、联合研究场所等临床环境，可一机多用，甚至共享设备。康复领域的步态测量、站立姿势重心晃动测量、从椅子上站起来测量、穿着辅助服行走的测量等。
- TF-4060：标准尺寸、标准力速率，适用于步态测量和步态分析。
- TF-4060-G：可以在观察脚底的同时测量“力”，从而可以评估感觉、量化感觉和量化感觉。
- TF-4060L：全新设计的型号，经过重新设计，变得更薄（更轻），适合固定和便携式使用。
- TF-3040：小型、高灵敏度、便携型，可进行婴儿站立动作、汽车座椅和家具座椅的坐压、儿童行走、机器人行走等高灵敏度测量。
- TF-3020：小型、高灵敏度、便携型，可进行婴儿站立动作、汽车座椅、家具座椅的坐压、儿童行走测量、行走测量等高灵敏度测量机器人。
- TF-6090：大型测力台，适合测量大步运动（所有运动，如美式橄榄球、橄榄球、足球等）。
- TF-90100：专为田径场设计的超大测力台。